



WARSZTATY KWIECIEŃ 2013



TEST

Liczba punktów

Imię i Nazwisko:

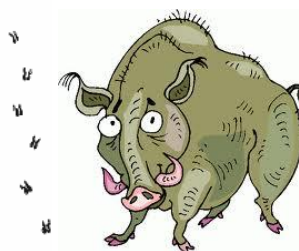
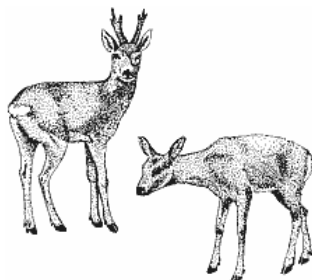
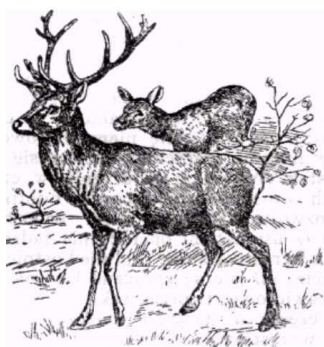
Pełna nazwa szkoły

.....

1. Polityka i działania społeczne o charakterze proekologicznym, dążenie do równowagi sfery społecznej, gospodarczej i środowiska naturalnego to:

- Ekokonwersja
- Ekorozwój
- Ekologia
- Utopia

2. Wskaż na poniższym rysunku części ciała nazywane w gwarze łowieckiej „szablami”



3. W jakim celu leśnicy zakładają remizy i sady owocowe w lasach?

- w celu wzbogacenia bazy pokarmowej dla zwierząt w borach, w szczególności ptaków, by chętnie wyprowadzały lęgi warunkujące skuteczną walkę ze szkodnikami owadziemi w lasach
- w celu hodowli nowych odmian drzew owocowych
- dla ozdoby monotonnego sosnowego krajobrazu leśnego
- dla ochrony lasów przed pożarem

4. Skąd pochodzi gatunek muflon?

- z Egiptu
- z Burkina Faso
- z Korsyki
- z Indii

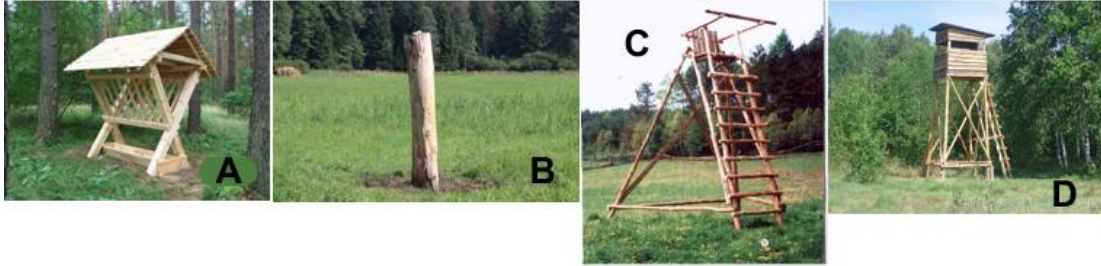
5. Jak w języku łowieckim określa się rogi muflona?

- muszle
- ślimy
- tryki
- łopaty

6. Jak dzielimy dziki wg roku życia?

- 1 rok życia – warchlak, 2 rok życia – przelatek, 3 rok życia – wycinek
- 1 rok życia – pasiak, 2 rok życia – wycinek, 3 rok życia – locha, odyniec
- 1 rok życia – przelatek, 2 rok życia – wycinek, 3 rok życia – locha, odyniec
- Wszystkie nazywamy trzodą chlewną

7. Jakim gatunkiem jest bażant?
- rodzimy
 - obcym, introdukowanym
 - lokalnym rzadkim
 - drapieżnym
8. W jakim celu leśnicy wieszają w lesie pułapki na owady?
- w celu wyłapania wszystkich szkodników owadzych w lesie
 - w celu alternatywnego dokarmiania owadów
 - do określenia i kontroli liczebności owadów szkodliwych
 - celem pozyskania owadów do hodowli
9. Rozpoznaj urządzenia łowieckie:



- A-paśnik, B-lizawka, C-zwyżka, D-ambona myśliwska
 - A-dokarmiacz, B-lizawiec, C-zwyżkowiec, D-wieża obserwacyjna
 - A-paśnik, B-lizawka, C-siedzisko myśliwskie, D-leśna wieża obserwacyjna
 - A-ambona, B- palik, C- suszarnia, D – leśniczówka
10. Co to jest liściarka?
- urządzenie do zbierania liści
 - ususzona karma dla zwierzyny łownej pochodząca z młodych drzewek, np. brzozy, dębu
 - karma dla zwierzyny łownej w postaci suchych jesiennych liści
 - pracownica grabiąca liście w parku
11. Dopasuj nazwy godów do gatunku zwierzyny:
- Jeleń-ruja, daniel-bekowisko, łoś-bukowisko, sarna-rykowisko
 - Jeleń-rykowisko, daniel-bekowisko, łoś-bukowisko, sarna-ruja
 - Jeleń-rykowisko, daniel-bukowisko, łoś-bekowisko, sarna-ruja
 - Jeleń – parkoty, daniel – cieki, łoś – toki, sarna – koziołki
12. Co pokrywa poroże jeleniowatych w trakcie odbudowywania poroża?
- flaga
 - puch
 - scypuł
 - kaptur
13. Najstarsze drzewostany w Rezerwacie Jamy mają 216 lat, która to klasa wieku?
- V
 - VII
 - IX
 - XI
14. Zapis 5So2Db2Bk1Lp oznacza, że w skład drzewostanu wchodzi:
- 5 sosen, 2 dęby, 2 buki, 1 lipa
 - 50% sosny, po 20% dębu i buka oraz 10 % lipy
 - pięcioletnia sosna, dwuletni dąb i buk oraz jednoroczna lipa
 - sosna o obwodzie 50 cm, dąb i buk o obwodzie 20 cm i lipa o obwodzie 10 cm

15. W Polsce lasy stanowią własność publiczną i prywatną. Ile procent lasów publicznych zarządzanych jest przez Państwowe Gospodarstwo Leśne Lasy Państwowe?
- 78%
 - 82%
 - 57%
 - 68%
16. W Nadleśnictwie Jamy buk osiąga swoją:
- południowo - wschodnią granicę
 - zachodnią granicę
 - północno - wschodnią granicę
 - południową granicę
17. W Rezerwacie Jamy występuje brzezina bagienna, pojęcie to określa:
- naturalne siedlisko przyrodnicze
 - typ siedliskowy lasu
 - siedlisko nieleśne
 - siedlisko sztucznie założone przez człowieka
18. Równowaga biologiczna w przyrodzie ma charakter:
- stagnacyjny
 - statyczny
 - dynamiczny
 - dysfunkcyjny
19. Rezerwat Jamy został objęty ochroną częściową, co oznacza że:
- można w nim prowadzić normalną gospodarkę leśną
 - należy w razie potrzeby, wykonywać zabiegi ochronne służące zachowaniu celu ochrony
 - należy ograniczyć działania gospodarcze do młodszych drzewostanów
 - trzeba całkowicie zaprzestać wykonywania zabiegów ochronnych przez człowieka
20. Krzewem od którego pochodzi część nazwy zespołu roślinnego „ols porzeczkowy” jest:
- porzeczek czarna
 - porzeczek czerwona
 - porzeczek biała
 - porzeczek złota
21. Siedlisko przyrodnicze, na którym występują wielogatunkowe lasy lipowo – dębowo – grabowe, z kwitnącymi wczesną wiosną między innymi: zawilcem gajowym, przylaszczką pospolitą, miodunką ćmą, piżmaczkiem wiosennym nazywamy:
- grądem
 - lasem łęgowym
 - olsem
 - buczyną
22. Największą kumulację metali ciężkich obserwujemy u:
- Roślin wodnych wód słodkich
 - Zwierząt mięsożernych
 - Zwierząt roślinożernych
 - Roślin lądowych
23. Rzeka Wel jest dopływem:
- Drwęcy
 - Wkry
 - Odry
 - Krynicy

24. Jałowcowaty, goździsty, spłaszczony i wroniec to nazwy gatunkowe:
- Widłaków
 - Mchów
 - Paproci
 - Nurów
25. Inna nazwa kuny domowej to:
- Tumak
 - Kamionka
 - Hajstra
 - Basior
26. Guano to:
- Odchody ptaków/nietoperzy
 - Pasożyty skóry występujące u przeżuwaczy
 - Gatunek afrykańskiej antylopy
 - Wyspy rzeczne będące ostoją ptaków wędrownych
27. Terminem „bioindykator” określamy:
- Gatunek wykorzystywany w biologicznej metodzie oczyszczania ścieków
 - Urządzenie lokalizujące żywe organizmy dzięki promieniowaniu podczerwemu
 - Gatunek o wąskim zakresie tolerancji względem zanieczyszczeń wykorzystywany jako wskaźnik stanu środowiska
 - Zbiornik służący do kompostowania opadów
28. Przez ile jezior na terenie Welskiego Parku Krajobrazowego przepływa rzeka Wel?
- 8
 - 6
 - 4
 - 7
29. Przez ile jezior na terenie powiatu grudziądzkiego przepływa rzeka Osa?
- 0
 - 1
 - 2
 - 3
30. Co oznacza skrót „OZE”?
- Ograniczone zasoby energetyczne
 - Odnawialne zasoby elektryczne
 - Odnawialne źródła energii
 - Optymalne zapotrzebowanie energetyczne
31. Czym się różni energia geotermiczna od geotermalnej?
- Nie różni się niczym
 - Energia geotermiczna to mokra energia a geotermalna to sucha energia
 - Źródłem, z którego pozyskujemy energię
 - Temperaturą
32. Energia odnawialna, to taka energia, której:
- Źródła się odnawiają
 - Źródła się nie wyczerpują
 - Źródła się wyczerpują
 - Źródła nigdy się nie odnawiają