



## INSPEKCJA WETERYNARYJNA

POWIATOWY LEKARZ WETERYNARII

W GRUDZIĄDZU

wg rozdzielnika

Nasz znak: PIWz.06.29.2021

Dot. sprawy nr:

pismo z dnia:

Powiatowy Lekarz Weterynarii w Grudziądzu przesyła w załączeniu z prośbą o realizację i rozpowszechnienie w sposób zwyczajowo przyjęty

- rozporządzenia Nr 10/2021 Wojewody Kujawsko-Pomorskiego z dnia 6 kwietnia 2021 r. w sprawie nakazania wykonania ogrodzeń ograniczających lub zatrzymujących migrację zwierząt z terenów leśnych na obszarze województwa kujawsko-pomorskiego.

2 poworoczenie  
INSPEKCJA WETERYNARYJNA  
Powiatowy Lekarz Weterynarii  
w Grudziądzu  
Anita Ciacióra

Otrzymują:

1. Nadleśniczy – Nadleśnictwo Jamy 5, 86-318 Rogóźno.
2. a/a.

Do wiadomości:

1. Koło Łowieckie „Czajka” Łasin, Mariusz Drab Szywałd 34, 86-320 Łasin.
3. Koło Łowieckie „Bazant” Grudziądz, Wiesław Fandrejewski Fletnowo ul. Gdańska 12, 86-134 Dragacz.
4. Koło Łowieckie im. Wojskiego Grudziądz, Mirosław Kujaczyński Turznice 47, 86-300 Grudziądz.
5. WKŁ 220 „Daniel” Grudziądz, Janusz Ponikowski ul. Jagiełły 7, 86-300 Grudziądz.



6. Koło Łowieckie „Ponowa” Lisnowo, Zbigniew Bober, Mędrzyce 11, 86-320 Łasin.
7. Koło Łowieckie „Leśnik” Jamy, Jamy 5, 86-318 Rogóźno.
8. Koło Łowieckie „Dolina Osy” Władysław Wronka Rogóźno Zamek 1, 86-318 Rogóźno.
9. Koło Łowieckie „Sokół” Dąbrówka Królewska, Jolanta Żabka Grubno1, 86-212 Stolno.
10. WKŁ 239 Sokół Grudziądz Stefan Połczyński ul. Stachonia 3/25, 86-300 Grudziądz.
11. Leśniczy Lasów Komunalnych ul. Nad Torem 1, 86-300 Grudziądz.
12. Starosta Grudziądzki.
13. Kierownik Powiatowego Centrum Zarządzania Kryzysowego w Grudziądz ul. Małomłyńska 1, 86-300 Grudziądz.
14. Prezydent Miasta Grudziądz.
15. Kierownik Wydziału Bezpieczeństwa i Zarządzania Kryzysowego Urzędu Miejskiego w Grudziądz ul. Strażacka 1, 86-300 Grudziądz.
16. Burmistrz Miasta i Gminy w Radzynie Chełmińskim, Plac Towarzystwa Jaszczurczego 9, 87-220 Radzyń Chełmiński.
17. Burmistrz Miasta i Gminy w Łasinie ul. Radzyńska 2, 86-320 Łasin.
18. Wójt Gminy Grudziądz ul. Wybickiego 38, 86-300 Grudziądz.
19. Wójt Gminy Gruta, Gruta 44, 86-330 Melno.
20. Wójt Gminy Rogóźno, Rogóźno 91B, 86-318 Rogóźno.
21. Wójt Gminy Świecie nad Osą, Świecie nad Osą 1, 86-341 Świecie nad Osą.
22. Komendant Miejski Policji w Grudziądz.
23. Komendant Miejski Państwowej Straży Pożarnej w Grudziądz.
24. Państwowy Powiatowy Inspektor Sanitarny w Grudziądz.
25. Kujawsko-Pomorski Ośrodek Doradztwa Rolniczego w Grudziądz ul. Waryńskiego 32, 86-300 Grudziądz.
26. Biuro Powiatowe AR i MR w Grudziądz.
27. Kujawsko-Pomorski Izba Rolnicza w Grudziądz.

AC



Powiatowy Inspektorat Weterynarii ul. Szosa Toruńska 7, 86-300  
Grudziądz tel.: (56) 462-48-44, fax: (56) 464-48-44 w.34,  
e-mail: sekretariat@piwet.grudziadz.com.pl, www.piwet.grudziadz.com.pl

**ROZPORZĄDZENIE Nr 10 /2021**  
**WOJEWODY KUJAWSKO – POMORSKIEGO**  
z dnia 6 kwietnia 2021 r.

**w sprawie nakazania wykonywania ogrodzeń ograniczających lub zatrzymujących migrację zwierząt z terenów leśnych na obszarze województwa kujawsko-pomorskiego**

Na podstawie art. 46 ust. 3 pkt 1, pkt 8l, pkt 10, ust. 3b i ust. 4 ustawy z dnia 11 marca 2004 r. o ochronie zdrowia zwierząt oraz zwalczaniu chorób zakaźnych zwierząt (Dz.U. z 2020 r. poz. 1421 t.j.) oraz art. 59 ust. 1 ustawy z dnia 23 stycznia 2009 r. o wojewodzie i administracji rządowej w województwie (Dz.U. z 2019 r. poz. 1464 t.j.) zarządza się, co następuje:

§1. Za obszar, na którym występuje zagrożenie wystąpienia choroby zakaźnej – afrykańskiego pomoru świń, uznaje się teren w granicach administracyjnych województwa kujawsko – pomorskiego.

§2.1. Na obszarze zagrożonym wystąpieniem choroby, o którym mowa w § 1, nakazuje się nadleśniczemu Państwowego Gospodarstwa Leśnego Lasy Państwowe wykonywanie na określonym obszarze ogrodzeń ograniczających lub zatrzymujących migrację zwierząt z terenów leśnych na warunkach określonych w ust. 2, 3 i 4.

2. Zastosowanie i utrzymywanie ogrodzenia zapachowego przy użyciu repelentów odstraszających dziki wzdłuż północno-wschodniej granicy administracyjnej województwa kujawsko-pomorskiego o przebiegu określonym w załączniku do niniejszego rozporządzenia.

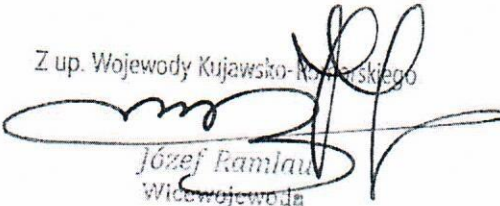
3. Monitorowanie zastosowanych rozwiązań w celu oceny ich skuteczności oraz długoterminowego zahamowania migracji dzików z terenów objętych restrykcjami związanymi z afrykańskim pomorem świń na teren województwa kujawsko-pomorskiego.

4. Dopuszcza się możliwość wykonywania innych ogrodzeń ograniczających lub zatrzymujących migrację dzików z terenów objętych restrykcjami związanymi z afrykańskim pomorem świń na teren województwa kujawsko-pomorskiego.

§3. Wykonanie rozporządzenia powierza się Nadleśnictwu Brodnica, Nadleśnictwu Skrwilno, Nadleśnictwu Jamy w terminie siedmiu dni od dnia wejścia w życie niniejszego rozporządzenia.

§4. Rozporządzenie wchodzi w życie z dniem podania do publicznej wiadomości w sposób zwyczajowo przyjęty na terenie powiatu brodnickiego i grudziądzkiego.

§5. Rozporządzenie podlega ogłoszeniu w Dzienniku Urzędowym Województwa Kujawsko – Pomorskiego.

Z up. Wojewody Kujawsko-Pomorskiego  
  
Józef Ramlau  
Wicewojewoda

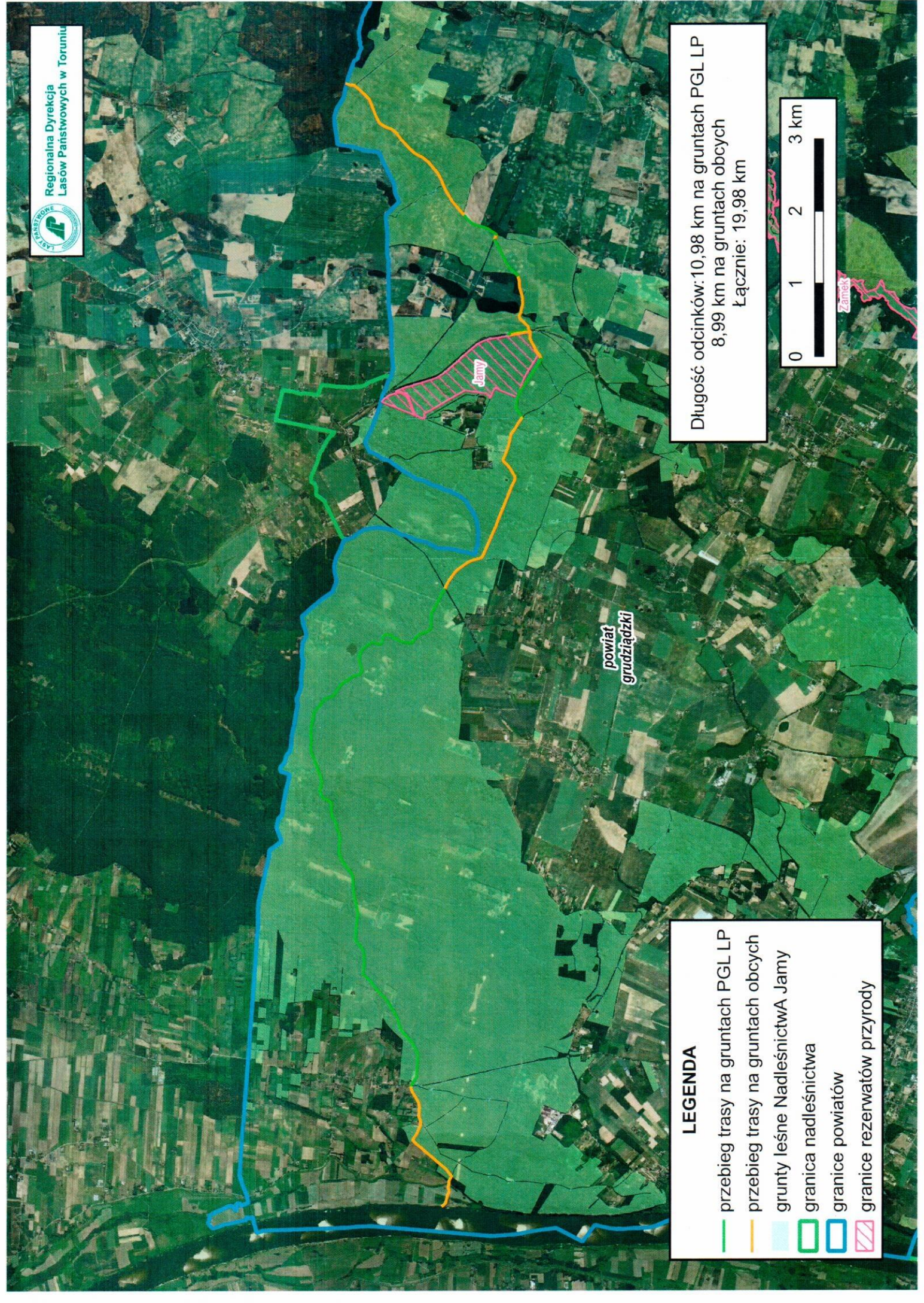
załącznik  
do rozporządzenia Nr 10 /2021  
Wojewody Kujawsko – Pomorskiego  
z dnia 6 kwietnia 2021 r.

Tab.1. Wykaz działek ewidencyjnych będących w przebiegu projektowanego grodzienia zapachowego na terenie Nadleśnictwa Jamy

Numer odcinka	Zarządzający gruntem	Nadleśnictwo	Województwo	Powiat	Gmina	Obręb ewidencyjny	Nr działki	Kod teryt	Powierzchnia całej działki [m <sup>2</sup> ]	Długość odcinka [m]
1	inne	Jamy	kujaw sko-pomorskie	grudziądzki	Grudziądz	Wielki Wełcz	578/1	040601_2.0027.578/1	355 859,15	57,29
2	inne	Jamy	kujaw sko-pomorskie	grudziądzki	Grudziądz	Wielki Wełcz	575	040601_2.0027.575	19 827,01	5,41
3	inne	Jamy	kujaw sko-pomorskie	grudziądzki	Grudziądz	Wielki Wełcz	573	040601_2.0027.573	35 235,48	94,84
4	inne	Jamy	kujaw sko-pomorskie	grudziądzki	Grudziądz	Wielki Wełcz	570	040601_2.0027.570	35 523,86	172,62
5	inne	Jamy	kujaw sko-pomorskie	grudziądzki	Grudziądz	Wielki Wełcz	501/2	040601_2.0027.501/2	3 450,03	112,37
6	inne	Jamy	kujaw sko-pomorskie	grudziądzki	Grudziądz	Wielki Wełcz	457	040601_2.0027.457	4 517,93	727,38
7	inne	Jamy	kujaw sko-pomorskie	grudziądzki	Grudziądz	Wielki Wełcz	434/1	040601_2.0027.434/1	9 164,09	291,23
8	inne	Jamy	kujaw sko-pomorskie	grudziądzki	Grudziądz	Wielki Wełcz	465	040601_2.0027.465	15 687,70	524,64
9	inne	Jamy	kujaw sko-pomorskie	grudziądzki	Grudziądz	Wielki Wełcz	377/1	040601_2.0027.377/1	51 699,08	13,77
10	PGL LP	Jamy	kujaw sko-pomorskie	grudziądzki	Grudziądz	Wielki Wełcz	160/6	040601_2.0027.160/6	8 544,66	1 512,50
11	PGL LP	Jamy	kujaw sko-pomorskie	grudziądzki	Grudziądz	Wielki Wełcz	160/5	040601_2.0027.160/5	2 913,10	282,18
12	PGL LP	Jamy	kujaw sko-pomorskie	grudziądzki	Grudziądz	Wielki Wełcz	3125/3	040601_2.0027.3125/3	42 500,14	117,70
13	PGL LP	Jamy	kujaw sko-pomorskie	grudziądzki	Rogóźno	Zarośle	3125/1	040605_2.0011.3125/1	117 982,26	218,35
14	PGL LP	Jamy	kujaw sko-pomorskie	grudziądzki	Rogóźno	Zarośle	3124	040605_2.0011.3124	201 634,89	27,76
15	PGL LP	Jamy	kujaw sko-pomorskie	grudziądzki	Rogóźno	Zarośle	3111/1	040605_2.0011.3111/1	196 397,33	465,31
16	PGL LP	Jamy	kujaw sko-pomorskie	grudziądzki	Rogóźno	Zarośle	3110	040605_2.0011.3110	183 707,26	432,50
17	PGL LP	Jamy	kujaw sko-pomorskie	grudziądzki	Rogóźno	Zarośle	3109	040605_2.0011.3109	174 544,82	136,57
18	PGL LP	Jamy	kujaw sko-pomorskie	grudziądzki	Rogóźno	Zarośle	3088	040605_2.0011.3088	266 190,38	372,80
19	PGL LP	Jamy	kujaw sko-pomorskie	grudziądzki	Rogóźno	Zarośle	3087	040605_2.0011.3087	275 805,71	423,22
20	PGL LP	Jamy	kujaw sko-pomorskie	grudziądzki	Rogóźno	Zarośle	3086	040605_2.0011.3086	282 679,64	394,65
21	PGL LP	Jamy	kujaw sko-pomorskie	grudziądzki	Rogóźno	Zarośle	3062	040605_2.0011.3062	212 973,26	186,37
22	PGL LP	Jamy	kujaw sko-pomorskie	grudziądzki	Rogóźno	Zarośle	3061	040605_2.0011.3061	276 720,20	471,78
23	PGL LP	Jamy	kujaw sko-pomorskie	grudziądzki	Rogóźno	Zarośle	3060	040605_2.0011.3060	291 860,69	424,51
24	PGL LP	Jamy	kujaw sko-pomorskie	grudziądzki	Rogóźno	Zarośle	3059	040605_2.0011.3059	311 819,37	386,26
25	PGL LP	Jamy	kujaw sko-pomorskie	grudziądzki	Rogóźno	Zarośle	3058	040605_2.0011.3058	280 785,71	451,37
26	PGL LP	Jamy	kujaw sko-pomorskie	grudziądzki	Rogóźno	Zarośle	3057	040605_2.0011.3057	267 679,89	450,92
27	PGL LP	Jamy	kujaw sko-pomorskie	grudziądzki	Rogóźno	Zarośle	65	040605_2.0011.65	7 738,70	5,47
28	PGL LP	Jamy	kujaw sko-pomorskie	grudziądzki	Rogóźno	Zarośle	3056	040605_2.0011.3056	270 756,83	504,05
29	PGL LP	Jamy	kujaw sko-pomorskie	grudziądzki	Rogóźno	Zarośle	3055	040605_2.0011.3055	278 598,71	159,00
30	PGL LP	Jamy	kujaw sko-pomorskie	grudziądzki	Rogóźno	Zarośle	3079	040605_2.0011.3079	270 395,60	647,36
31	PGL LP	Jamy	kujaw sko-pomorskie	grudziądzki	Rogóźno	Zarośle	3078/1	040605_2.0011.3078/1	316 883,49	402,09
32	PGL LP	Jamy	kujaw sko-pomorskie	grudziądzki	Rogóźno	Zarośle	3077/1	040605_2.0011.3077/1	141 218,47	166,11
33	inne	Jamy	kujaw sko-pomorskie	grudziądzki	Rogóźno	Zarośle	86	040605_2.0011.86	31 649,54	23,47
34	inne	Jamy	kujaw sko-pomorskie	grudziądzki	Rogóźno	Zarośle	87/3	040605_2.0011.87/3	7 071,38	662,85
35	inne	Jamy	kujaw sko-pomorskie	grudziądzki	Rogóźno	Gubiny	187/1	040605_2.0004.187/1	7 734,73	728,22
36	inne	Jamy	kujaw sko-pomorskie	grudziądzki	Rogóźno	Gubiny	190/1	040605_2.0004.190/1	156,63	12,86
37	inne	Jamy	kujaw sko-pomorskie	grudziądzki	Rogóźno	Gubiny	197/2	040605_2.0004.197/2	17 490,55	1 422,90
38	PGL LP	Jamy	kujaw sko-pomorskie	grudziądzki	Rogóźno	Gubiny	3070/4	040605_2.0004.3070/4	1 204,98	305,28
39	PGL LP	Jamy	kujaw sko-pomorskie	grudziądzki	Rogóźno	Gubiny	3069/4	040605_2.0004.3069/4	1 683,66	89,52
40	PGL LP	Jamy	kujaw sko-pomorskie	grudziądzki	Rogóźno	Gubiny	3069/5	040605_2.0004.3069/5	138 184,77	263,34
41	PGL LP	Jamy	kujaw sko-pomorskie	grudziądzki	Rogóźno	Gubiny	3068/6	040605_2.0004.3068/6	61 754,21	265,84
42	inne	Jamy	kujaw sko-pomorskie	grudziądzki	Rogóźno	Gubiny	206/2	040605_2.0004.206/2	2 457,91	43,80
43	inne	Jamy	kujaw sko-pomorskie	grudziądzki	Rogóźno	Gubiny	207/1	040605_2.0004.207/1	1 330,96	248,06
44	inne	Jamy	kujaw sko-pomorskie	grudziądzki	Rogóźno	Gubiny	50/1	040605_2.0004.50/1	667,63	121,86
45	inne	Jamy	kujaw sko-pomorskie	grudziądzki	Rogóźno	Gubiny	51	040605_2.0004.51	2 454,75	5,47
46	inne	Jamy	kujaw sko-pomorskie	grudziądzki	Rogóźno	Gubiny	70	040605_2.0004.70	2 484,72	279,96
47	inne	Jamy	kujaw sko-pomorskie	grudziądzki	Rogóźno	Gubiny	52	040605_2.0004.52	1 876,58	236,47
48	inne	Jamy	kujaw sko-pomorskie	grudziądzki	Rogóźno	Gubiny	61	040605_2.0004.61	3 371,30	56,24
49	PGL LP	Jamy	kujaw sko-pomorskie	grudziądzki	Rogóźno	Gubiny	3114	040605_2.0004.3114	238 505,23	293,48
50	PGL LP	Jamy	kujaw sko-pomorskie	grudziądzki	Rogóźno	Budy	71	040605_2.0002.71	99,85	4,43
51	inne	Jamy	kujaw sko-pomorskie	grudziądzki	Rogóźno	Budy	70	040605_2.0002.70	6 931,77	539,29
52	PGL LP	Jamy	kujaw sko-pomorskie	grudziądzki	Rogóźno	Budy	3028/8	040605_2.0002.3028/8	240 053,61	576,78
53	inne	Jamy	kujaw sko-pomorskie	grudziądzki	Rogóźno	Budy	88	040605_2.0002.88	11 535,46	99,65
54	PGL LP	Jamy	kujaw sko-pomorskie	grudziądzki	Rogóźno	Budy	91	040605_2.0002.91	2 628,76	229,36
55	PGL LP	Jamy	kujaw sko-pomorskie	grudziądzki	Rogóźno	Budy	3027	040605_2.0002.3027	233 123,04	195,41
56	PGL LP	Jamy	kujaw sko-pomorskie	grudziądzki	Rogóźno	Budy	3025/3	040605_2.0002.3025/3	184 371,97	114,24
57	inne	Jamy	kujaw sko-pomorskie	grudziądzki	Rogóźno	Budy	103	040605_2.0002.103	13 373,23	2 399,90
58	inne	Jamy	kujaw sko-pomorskie	grudziądzki	Rogóźno	Budy	101	040605_2.0002.101	610,51	108,27
<b>SUMA NA GRUNTACH OBCYCH</b>									<b>8 988,82</b>	
<b>SUMA NA GRUNTACH PGL LP</b>									<b>10 976,51</b>	
<b>SUMA CAŁKOWITA</b>									<b>19 965,33</b>	







Tab.2. Wykaz działek ewidencyjnych będących w przebiegu projektowanego grodzienia zapachowego na terenie Nadleśnictw Brodnica i Skrwilno

Numer odcinka	Zarządzający gruntem	Nadleśnictwo	Województwo	Powiat	Gmina	Obręb ewidencyjny	Nr działki	Kod teryt	Powierzchnia całej działki [m <sup>2</sup> ]	Długość odcinka [m]
1	inne	-	kujaw sko-pomorskie	brodnicki	Bartniczka	Gutowo	141	040206_2.0003.141	58 420,24	1 802,80
2	inne	-	kujaw sko-pomorskie	brodnicki	Bartniczka	Gutowo	103	040206_2.0003.103	14 820,02	960,51
3	inne	-	kujaw sko-pomorskie	brodnicki	Bartniczka	Gutowo	119	040206_2.0003.119	8 264,48	9,01
4	inne	-	kujaw sko-pomorskie	brodnicki	Górzno	Fiałki	13/2	040205_5.0002.13/2	29 790,40	716,13
5	PGL LP	Brodnica	kujaw sko-pomorskie	brodnicki	Górzno	Fiałki	7015/3	040205_5.0002.7015/3	97 631,94	30,30
6	PGL LP	Brodnica	kujaw sko-pomorskie	brodnicki	Górzno	Fiałki	7033/3	040205_5.0002.7033/3	208 362,09	662,40
7	PGL LP	Brodnica	kujaw sko-pomorskie	brodnicki	Górzno	Fiałki	7032/1	040205_5.0002.7032/1	184 639,40	732,82
8	PGL LP	Brodnica	kujaw sko-pomorskie	brodnicki	Górzno	Fiałki	7044/3	040205_5.0002.7044/3	355 523,15	481,80
9	PGL LP	Brodnica	kujaw sko-pomorskie	brodnicki	Górzno	Fiałki	7031/1	040205_5.0002.7031/1	252 446,75	138,94
10	PGL LP	Brodnica	kujaw sko-pomorskie	brodnicki	Górzno	Fiałki	7030	040205_5.0002.7030	149 589,87	570,64
11	PGL LP	Brodnica	kujaw sko-pomorskie	brodnicki	Górzno	Fiałki	233/1	040205_5.0002.233/1	11 719,12	27,40
12	PGL LP	Brodnica	kujaw sko-pomorskie	brodnicki	Górzno	Czarny Bryńsk	7026	040205_5.0001.7026	267 461,24	701,37
13	PGL LP	Brodnica	kujaw sko-pomorskie	brodnicki	Górzno	Czarny Bryńsk	7025/1	040205_5.0001.7025/1	198 002,80	397,15
14	PGL LP	Brodnica	kujaw sko-pomorskie	brodnicki	Górzno	Czarny Bryńsk	7024/2	040205_5.0001.7024/2	259 102,18	554,15
15	PGL LP	Brodnica	kujaw sko-pomorskie	brodnicki	Górzno	Czarny Bryńsk	7024/1	040205_5.0001.7024/1	933,53	8,10
16	PGL LP	Brodnica	kujaw sko-pomorskie	brodnicki	Górzno	Czarny Bryńsk	7023/3	040205_5.0001.7023/3	350 976,45	352,24
17	PGL LP	Brodnica	kujaw sko-pomorskie	brodnicki	Górzno	Czarny Bryńsk	7022	040205_5.0001.7022	195 127,41	88,43
18	PGL LP	Brodnica	kujaw sko-pomorskie	brodnicki	Górzno	Czarny Bryńsk	7036	040205_5.0001.7036	233 762,34	955,45
19	inne	-	kujaw sko-pomorskie	brodnicki	Górzno	Czarny Bryńsk	7035/3	040205_5.0001.7035/3	223 194,51	309,40
20	inne	-	kujaw sko-pomorskie	brodnicki	Górzno	Czarny Bryńsk	45	040205_5.0001.45	20 538,46	75,90
21	inne	-	kujaw sko-pomorskie	brodnicki	Górzno	Czarny Bryńsk	72/3	040205_5.0001.72/3	614,48	81,19
22	inne	-	kujaw sko-pomorskie	brodnicki	Górzno	Czarny Bryńsk	51/3	040205_5.0001.51/3	5 201,66	7,96
23	inne	-	kujaw sko-pomorskie	brodnicki	Górzno	Czarny Bryńsk	64/2	040205_5.0001.64/2	4 467,96	908,58
24	inne	-	kujaw sko-pomorskie	brodnicki	Górzno	Czarny Bryńsk	218	040205_5.0001.218	1 525,84	273,68
25	inne	-	kujaw sko-pomorskie	brodnicki	Górzno	Czarny Bryńsk	113/3	040205_5.0001.113/3	1 147,70	109,88
26	inne	-	kujaw sko-pomorskie	brodnicki	Górzno	Czarny Bryńsk	138/3	040205_5.0001.138/3	7 263,84	839,97
27	inne	-	kujaw sko-pomorskie	brodnicki	Górzno	Czarny Bryńsk	212/1	040205_5.0001.212/1	428,65	25,08
28	inne	-	kujaw sko-pomorskie	brodnicki	Górzno	Czarny Bryńsk	137/4	040205_5.0001.137/4	12 870,39	3,51
29	inne	-	kujaw sko-pomorskie	brodnicki	Górzno	Czarny Bryńsk	220	040205_5.0001.220	6 628,91	772,95
30	inne	-	kujaw sko-pomorskie	brodnicki	Górzno	Czarny Bryńsk	213	040205_5.0001.213	12 476,08	2 360,80
31	inne	-	kujaw sko-pomorskie	brodnicki	Górzno	Czarny Bryńsk	215	040205_5.0001.215	15 316,67	1 303,00
32	PGL LP	Brodnica	kujaw sko-pomorskie	brodnicki	Górzno	Czarny Bryńsk	7161/5	040205_5.0001.7161/5	87 537,98	426,19
33	PGL LP	Brodnica	kujaw sko-pomorskie	brodnicki	Górzno	Czarny Bryńsk	7178	040205_5.0001.7178	316 682,74	804,56
34	PGL LP	Brodnica	kujaw sko-pomorskie	brodnicki	Górzno	Nowy Świat	7194/3	040205_5.0006.7194/3	282 926,88	774,98
35	PGL LP	Brodnica	kujaw sko-pomorskie	brodnicki	Górzno	Nowy Świat	7209	040205_5.0006.7209	287 553,24	832,80
36	PGL LP	Brodnica	kujaw sko-pomorskie	brodnicki	Górzno	Nowy Świat	7224	040205_5.0006.7224	237 533,75	348,23
37	PGL LP	Brodnica	kujaw sko-pomorskie	brodnicki	Górzno	Nowy Świat	7225	040205_5.0006.7225	248 139,86	367,32
38	PGL LP	Brodnica	kujaw sko-pomorskie	brodnicki	Górzno	Nowy Świat	7226	040205_5.0006.7226	300 381,51	404,29
39	PGL LP	Brodnica	kujaw sko-pomorskie	brodnicki	Górzno	Nowy Świat	7227/1	040205_5.0006.7227/1	370 405,62	462,56
40	PGL LP	Brodnica	kujaw sko-pomorskie	brodnicki	Górzno	Nowy Świat	7228/1	040205_5.0006.7228/1	280 986,46	325,03
41	PGL LP	Brodnica	kujaw sko-pomorskie	brodnicki	Górzno	Nowy Świat	7229	040205_5.0006.7229	315 666,84	363,54
42	PGL LP	Brodnica	kujaw sko-pomorskie	brodnicki	Górzno	Nowy Świat	7230	040205_5.0006.7230	385 613,22	446,94
43	PGL LP	Brodnica	kujaw sko-pomorskie	brodnicki	Górzno	Nowy Świat	7231/2	040205_5.0006.7231/2	334 736,98	397,54
44	PGL LP	Brodnica	kujaw sko-pomorskie	brodnicki	Górzno	Nowy Świat	7232/5	040205_5.0006.7232/5	264 667,19	123,39
45	inne	-	kujaw sko-pomorskie	brodnicki	Górzno	Nowy Świat	129	040205_5.0006.129	21 687,23	1 425,00
46	inne	-	kujaw sko-pomorskie	brodnicki	Górzno	Nowy Świat	128/16	040205_5.0006.128/16	11 013,42	1 820,60
47	inne	-	kujaw sko-pomorskie	brodnicki	Świedziebnia	Wierzychowia	203/1	040209_2.0015.203/1	37 201,90	14,24
48	PGL LP	Skrwilno	kujaw sko-pomorskie	brodnicki	Świedziebnia	Wierzychowia	7084	040209_2.0015.7084	6 996 017,59	708,57
<b>SUMA NA GRUNTACH OBCYCH</b>									<b>13 820,19</b>	
<b>SUMA NA GRUNTACH PGL LP</b>									<b>12 487,13</b>	
<b>SUMA CAŁKOWITA</b>									<b>26 307,32</b>	



powiat  
grudziądzki

**LEGENDA**

-  przebieg trasy na gruntach PGL LP
-  przebieg trasy na gruntach obcych
-  grunty leśne Nadleśnictwa Jamy
-  granica nadleśnictwa
-  granice powiatów
-  granice rezerwatów przyrody

Długość odcinków: 10,98 km na gruntach PGL LP  
8,99 km na gruntach obcych  
Łącznie: 19,98 km



Zamek